

Le Parc Jura vaudois : un outil en main des communes



Conseil communal de St-George – 27 septembre 2017

Programme

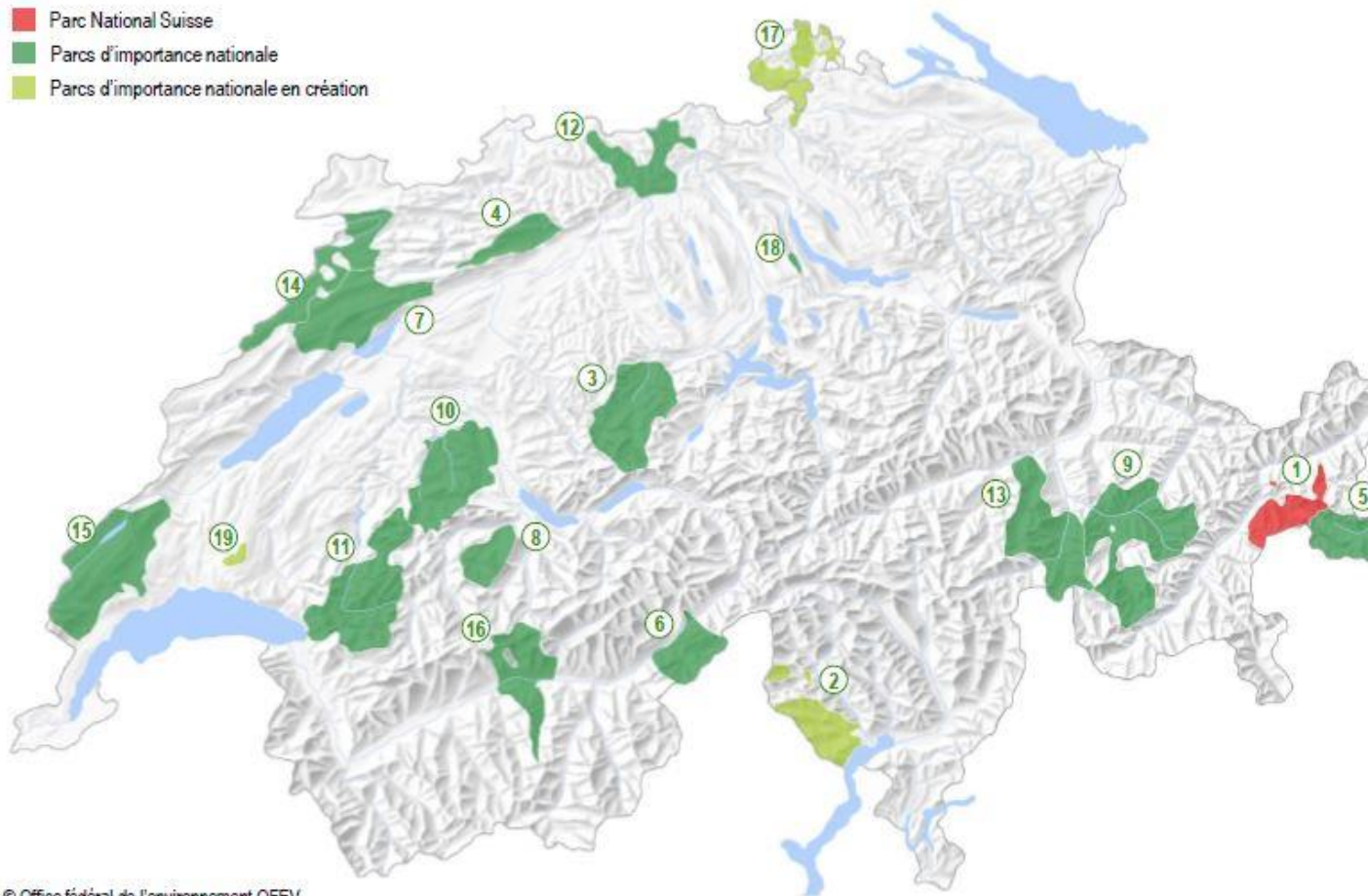
1. Brève présentation du Parc Jura vaudois et de ses actions

2. Questions et discussions

Une dynamique nationale

Les parcs suisses

- Parc National Suisse
- Parcs d'importance nationale
- Parcs d'importance nationale en création



1 Parc National Suisse

Parc national

2 Projet Parc National du Locamense*

Parc naturel régional

- 3 UNESCO Biosphère Entlebuch
- 4 Parc naturel Thal
- 5 Biosfera Val Müstair
- 6 Parc naturel de la vallée de Binn
- 7 Parc régional Chasseral
- 8 Parc naturel Diemtigtal
- 9 Parc Ela
- 10 Parc naturel Gantrisch
- 11 Parc naturel Gruyère Pays-d'Enhaut
- 12 Parc du Jura argovien
- 13 Parc naturel Beverin
- 14 Parc du Doubs
- 15 Parc naturel régional Jura vaudois
- 16 Parc naturel Pfyn-Finges
- 17 Parc naturel Schaffhausen*

Parc naturel périurbain

- 18 Wildnispark Zürich Sihlwald
- 19 Parc naturel périurbain du Jorat*

* Périmètre provisoire

3 types de parcs en Suisse

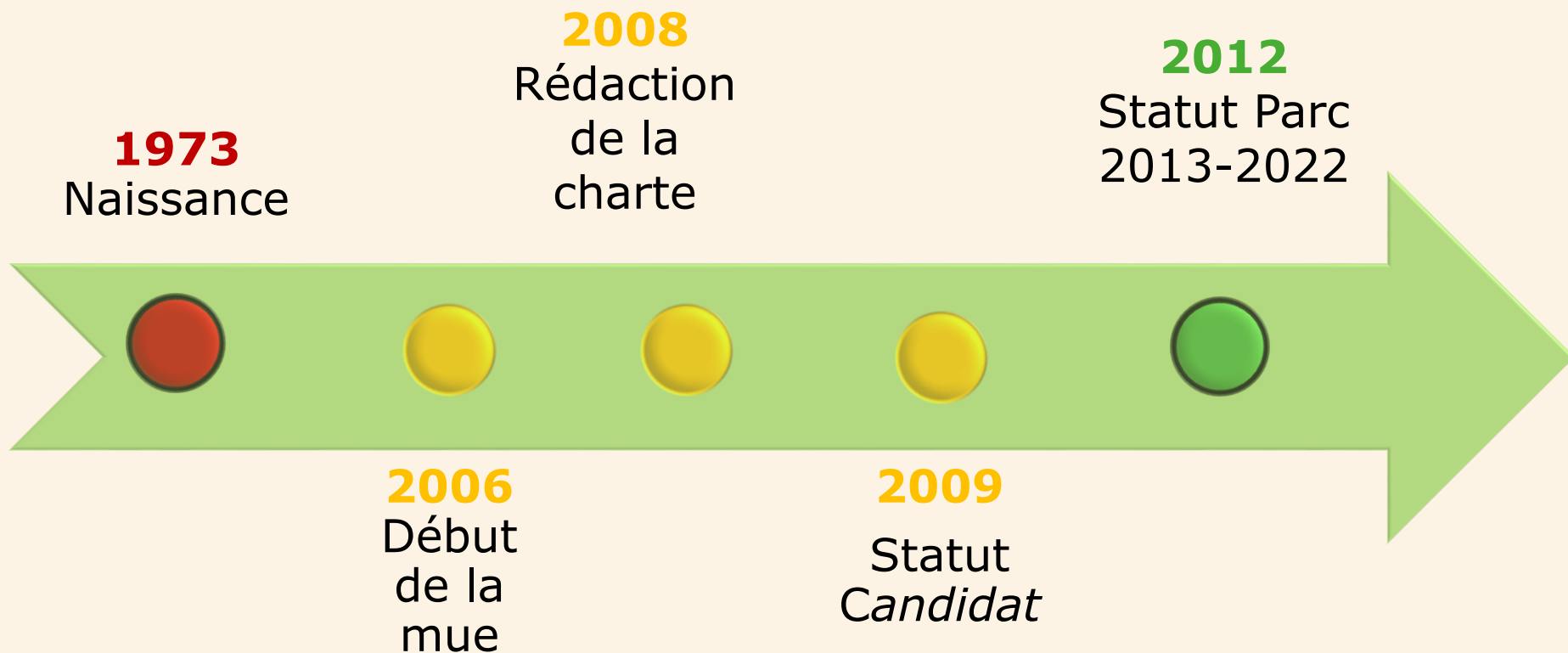
1. **Parc national** (= zone centrale protégée)

2. **Parc naturel régional** (= pas de zone centrale protégée = **Parc Jura vaudois**)



3. **Parc périurbain** (= zone centrale protégée plus petite)

Un projet précurseur



Le Parc Jura vaudois et son périmètre



Nos missions

- 1. Soutien à l'économie locale**
- 2. Education à l'environnement**
- 3. Préservation de la nature**

Economie locale

Augmentation des dessertes en bus sur les cols du Marchairuz et du Mollendruz



Partenariats avec les transporteurs
(CarPostal, notamment)

68'000 CHF / an dont 60 % par le
Parc

Etroite collaboration avec les offices du tourisme

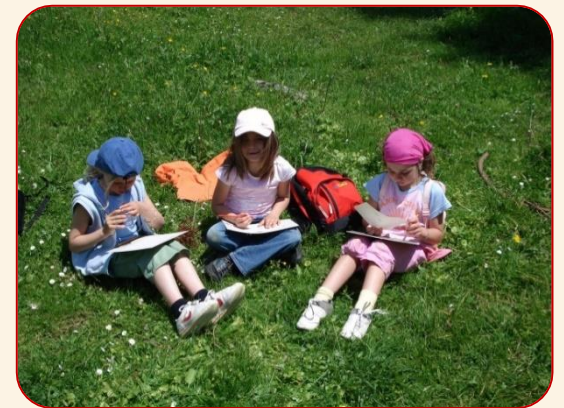
Promotion locale, régionale et nationale

Education à l'environnement

Animations pédagogiques

1'600 élèves accueillis chaque année

Animatrices professionnelles reconnues
par le canton de Vaud



Collaborations et interventions des gardes-forestiers

Les animations proposées répondent aux exigences du Plan
d'études romand (PER)

Préservation de la nature

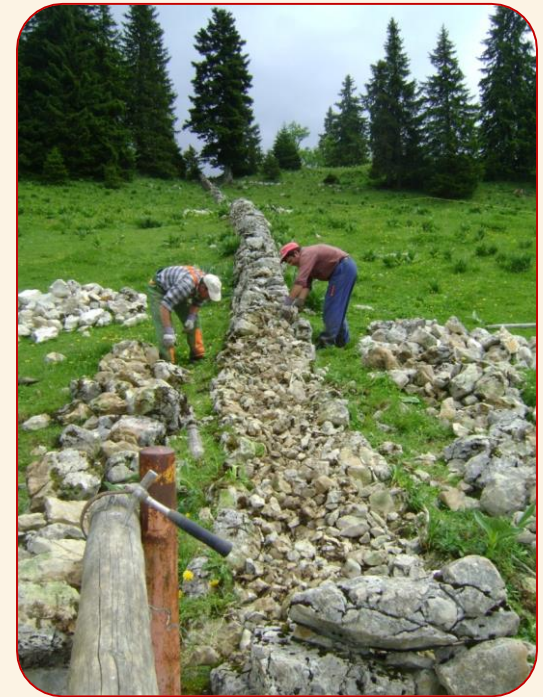
Murs en pierres sèches

670'000 CHF / an dont 30 % par le Parc

Soutien à l'économie locale

Transmission du savoir-faire

Restauration d'habitats pour la faune menacée



Equipe de coordination

Directeur (80 – 100 %)

Poste remis au concours actuellement

Rémi Vuichard

Directeur ad intérim (100 %)



Marie Laperrière

Cheffe de projet *Tourisme durable* (80 %)



Eric Mosimann

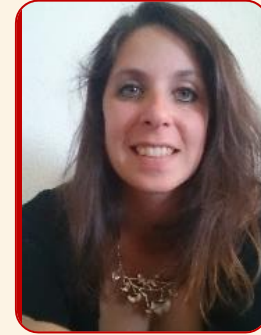
Chef de projet *Agriculture & Alpage* (70 %)



Mélissa Lenarth
Cheffe de projet *Milieux & Espèces* (70 %)



Valérie Collaud
Cheffe de projet *Nature & Paysage* (80 %)



Kelly Delavy
Cheffe de projet *Nature & Sensibilisation* (70 %)



Chantal Stegmuller Darriulat
Cheffe de projet
Education & Sensibilisation (70 %)



Michèle Rufenacht
Resp. administrative et comptable (80 %)



Qui décide ?

Comité du Parc Jura vaudois

Organisme	Personne
Commune du Chenit	Bertrand Meylan (municipal et président du PJV)
Commune de Bière	Jean-Daniel Bertholet (municipal et vice-président du PJV)
Commune de Trélex	Pierre Hofmann (municipal et vice-président)
Commune de l'Isle	Eric Hostettler (municipal)
Commune du Lieu	Maximilien Stauber (municipal)
Commune d'Arzier-Le Muids	Nicolas Ray (municipal)
Commune de St-Cergue	Dominique Gafner (municipal)
Commune de Vaulion	Guy Reymond (municipal)
Représentant des milieux agricoles	Olivier Bédard (agriculteur)
Représentant des milieux économiques	Eric Duruz (directeur de l'ADAEV)
Représentant des milieux environnementaux	Gilbert Paquet (Pro natura)
Représentant des milieux forestiers	Amaury Annen (directeur de l'AGFORS)
Représentant des milieux touristiques	Cédric Paillard (directeur de Vallée de Joux tourisme)
Direction générale de l'environnement (VD)	Catherine Strehler-Perrin (cheffe de la division « Biodiversité & Paysage ») ou Monique Borboen (cheffe de projet pour les parcs d'importance nationale, division « BIODIV »)

Qui décide ?

Majorité des voix de l'assemblée générale
détenues par les communes

Participation dans les commissions

Le canton de Vaud
est un partenaire
essentiel du Parc
Jura vaudois



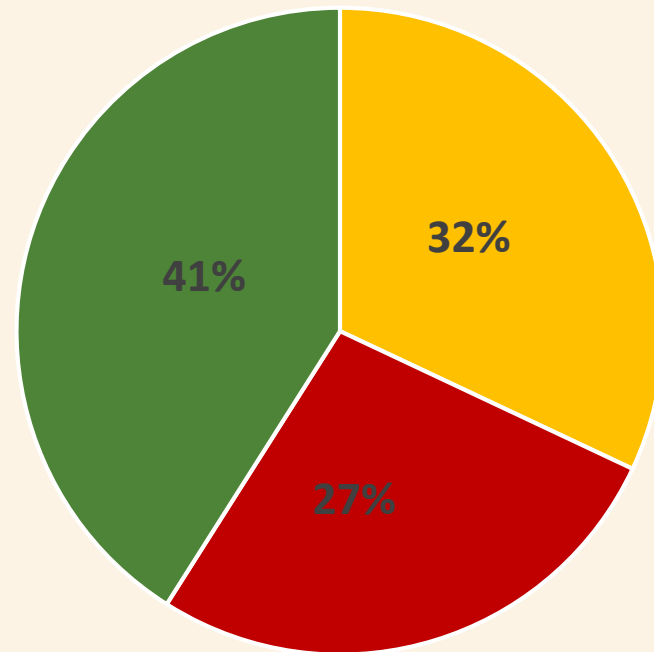
Financement

- 1,61 mio en 2016
- Cotisation des communes = 10 % du budget total

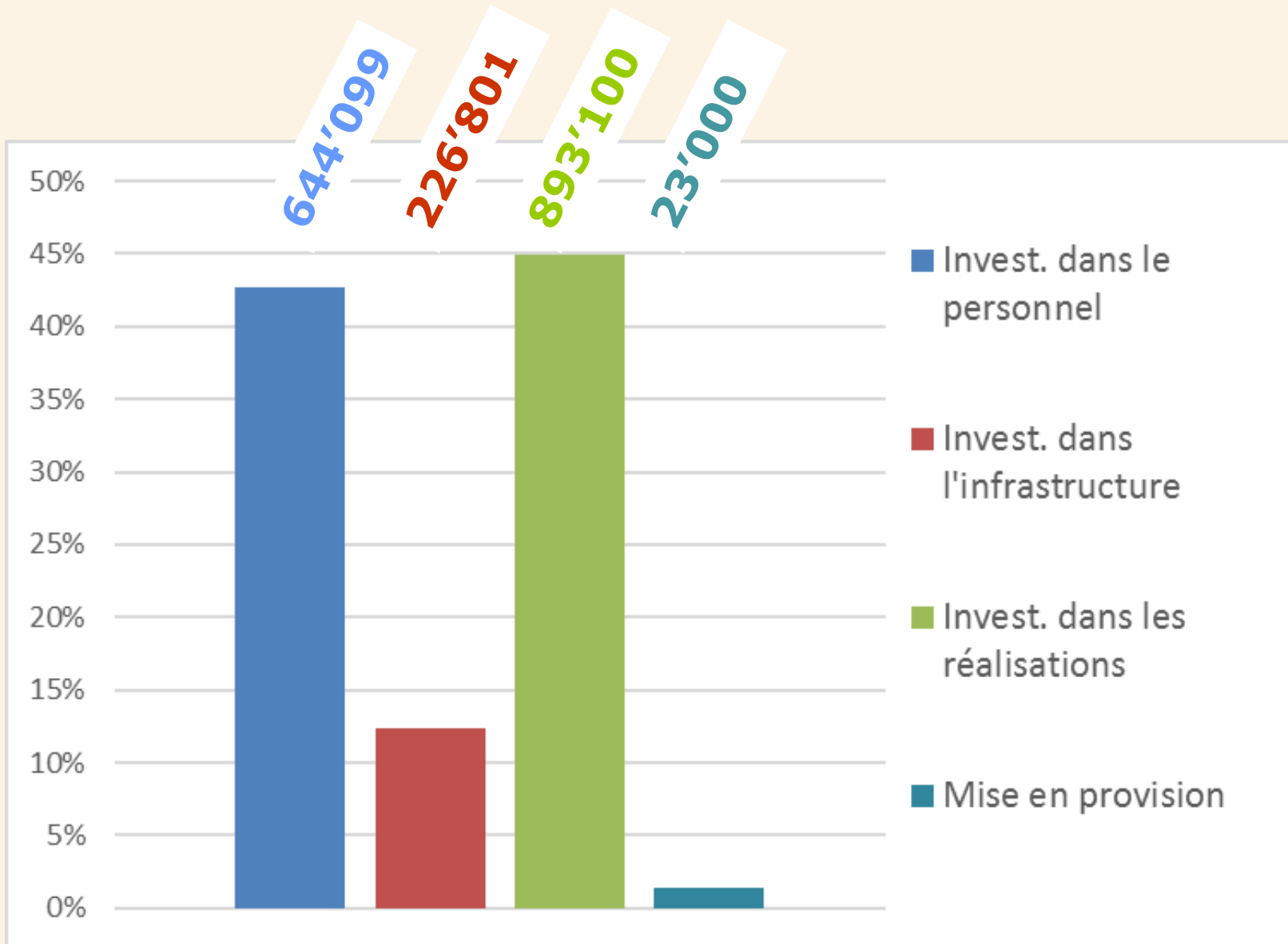
■ Confédération

■ Canton de Vaud

■ Ressources mobilisées
par le Parc



Investissements



Financement

Recherches de fonds effectuées par le Parc Jura vaudois



Prochaines étapes importantes

1. Choix des projets pour la période 2020-2024 : Forum de juin 2018



2. Votation en 2019-2020 des Conseils communaux et généraux pour faire partie du Parc Jura vaudois de 2022 à 2032

Questions et discussions

A vous la
parole !



Pour en savoir plus

www.parcjuravaudois.ch

ValTV

**Le Parc Jura vaudois,
c'est vous !**

022 366 51 70

info@parcjuravaudois.ch

Documentation à disposition



Merci pour votre attention !



www.parcjuravaudois.ch